



EINE MARKE DER IGEFA



# FACHKATALOG

für Housekeeping

# INHALTSVERZEICHNIS

<b>PAM SLIPPER</b>	SEITE
SOHLENAUFBAU	4
SLIPPERMATERIALIEN & SLIPPERUMMANTELUNGEN	5
<b>HOTEL SLIPPER</b>	SEITE
CLASSIC LINE	6-9
CLASSIC LINE KIDS	10-11
MONSTER LINE	12
<b>HOTEL KOSMETIK</b>	SEITE
PAM ECO LINE	14-15
PAM DESIGN LINE BLACK	16-17
PAM DESIGN LINE GREY	18-19
PAM DESIGN LINE	20
PAM ECO LINE	21
<b>HOTEL HYGIENE</b>	SEITE
HYGIENE LINE	22-27
<b>HOTEL HOUSEKEEPING</b>	SEITE
FROTTIER COLLECTION	28-29
KLEIDERBÜGEL	30
KLEIDERSCHUTZ	31
ACCESSOIRES / SCHUHPFLEGE	33
ACCESSOIRES	34-37
<b>EXCLUSIVE HOUSEKEEPING</b>	SEITE
LEDER COLLECTION	38-39

# INHALTSVERZEICHNIS

<b>KINDER AUF REISEN</b>	SEITE
KIDS LINE	40-43
<b>BRANDING</b>	SEITE
BRANDINGS IDEAL FÜR SLIPPER	44-45
BRANDINGVERFAHREN	46-47
<b>BRAND COLLECTION</b>	SEITE
MINDESTMENGE	48-49

**SCHEUEN SIE SICH NICHT!**

**FORDERN SIE EIN MUSTERPAKET AN,  
UM UNSERE PRODUKTE BESSER KENNENZULERNEN!**

**KOSTENLOSES MUSTERPAKET**

✉ [pam@igefa.de](mailto:pam@igefa.de)  
☎ +49 (0) 33708 / 57 - 300



Abbildungen 3D-Räume und Produktabbildungen: Torsten Dudai · Dudai Solution Providers · [www.dudai.net](http://www.dudai.net)  
Stockfotos: S. 22: Olena Rudo - [stock.adobe.com - 409170679](https://stock.adobe.com/409170679/Olena-Rudo), S. 26: puhimec - [stock.adobe.com - 320350337](https://stock.adobe.com/320350337/puhimec),  
S. 43: Jim1786 puhimec - [stock.adobe.com - 606133126](https://stock.adobe.com/606133126/Jim1786-puhimec)

Alle weiteren Fotos sind firmeneigenes Bildmaterial.

PAM SLIPPER

# PAM SOHLENAUFBAU



4 PATENT SOHLENAUFBAU

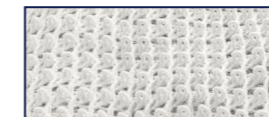
PAM SLIPPER

# SLIPPERMATERIALIEN

MATERIALIEN



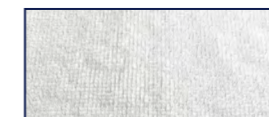
SOFT FLOR



FROTTEE



CORAL VELOURS



VELOURS

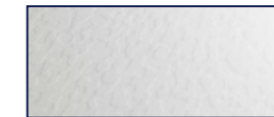


WAFFELPIQUÉ



LEINEN

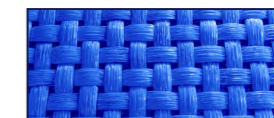
UMMANTELUNGEN



PE



TEXTIL



TEXTIL EINGEFÄRBT



NON WOVEN



PATTERN



TABBY

5 SLIPPERMATERIALIEN

## WUSSTEN SIE, DASS...?

Original PAM Slipper bieten Ihnen einen 43% Umweltvorteil bei der Einsparung von EVA-Material im Sohlenaufbau, im Gegensatz zu vielen anderen herkömmlichen Slippers am Markt.

**43%**  
EINSPARUNG

Umweltbewusst  Rutschhemmend  Individualisierbar  Idealer Werbeträger

**JETZT NEU!**

ALLE SLIPPER PAARWEISE MIT  
PAPIERBANDEROLE VERPACKT

#PlasticFreePackaging



**HOTEL SLIPPER**

HOTEL SLIPPER

## CLASSIC LINE



① Frottee Comfort Open, weiß, 29 cm  
Art.-Nr. 2259100, VE 100 Paar

② Frottee Comfort Closed, weiß, 30 cm  
Art.-Nr. 2259101, VE 100 Paar

③ Frottee Comfort Open, weiß, 31 cm  
Art.-Nr. 2259102, VE 100 Paar

④ Frottee Comfort Open, weiß, 29cm, mit Pflanzenfaser  
Art.-Nr. 2259103, VE 200 Paar

⑤ Frottee Comfort Closed, weiß, 30 cm, mit Pflanzenfaser  
Art.-Nr. 2259104, VE 200 Paar

⑥ Velours Exclusive Open, weiß, 29 cm  
Art.-Nr. 2259105, VE 100 Paar

⑦ Velours Exclusive Closed, weiß, 30 cm  
Art.-Nr. 2259106, VE 100 Paar

HOTEL SLIPPER

# CLASSIC LINE



① Frottee Comfort Open, schwarz, 29 cm  
Art.-Nr. 2259107, VE 100 Paar

② Frottee Comfort Closed, schwarz, 30 cm  
Art.-Nr. 2259108, VE 100 Paar

③ Leinen Comfort Open, natur/weiß, 29 cm  
Art.-Nr. 2259109, VE 100 Paar

④ Velours Exclusive Open, schwarz, 29 cm  
Art.-Nr. 2259110, VE 100 Paar

⑤ Velours Exclusive Closed, schwarz, 30 cm  
Art.-Nr. 2259111, VE 100 Paar

⑥ Leinen Exclusive Closed, natur/weiß, 30 cm  
Art.-Nr. 2259112, VE 100 Paar

⑦ Coral Open, weiß, 29 cm  
Art.-Nr. 2259113, VE 100 Paar

⑧ Coral Closed, weiß, 30 cm  
Art.-Nr. 2259114, VE 100 Paar

HOTEL SLIPPER

# CLASSIC LINE



① Softflor Basic Open, weiß, 29 cm  
Art.-Nr. 2259115, VE 100 Paar

② Softflor Basic Closed, weiß, 30 cm  
Art.-Nr. 2259116, VE 100 Paar

③ Frottee Comfort Open, weiß-grau, 29 cm  
Art.-Nr. 2259117, VE 100 Paar

④ Velours Exclusive Closed, weiß-grau, 30 cm  
Art.-Nr. 2259118, VE 100 Paar

HOTEL SLIPPER

# CLASSIC LINE KIDS



① Baby - Velours Exclusive Closed, weiß, 18 cm  
Art.-Nr. 2259119, VE 50 Paar

② Baby - Velours Exclusive Closed Duckyfamily, weiß, 18 cm  
Art.-Nr. 2259120, VE 50 Paar

HOTEL SLIPPER

# CLASSIC LINE KIDS



① Kids - Frottee Comfort Open, weiß, 22 cm  
Art.-Nr. 2259121, VE 50 Paar

② Kids - Frottee Comfort Open, blau, 22 cm  
Art.-Nr. 2259122, VE 50 Paar

③ Kids - Frottee Comfort Open, gelb, 22 cm  
Art.-Nr. 2259123, VE 50 Paar

④ Kids - Velours Exclusive Closed, weiß, 22 cm  
Art.-Nr. 2259124, VE 50 Paar

⑤ Kids - Velours Exclusive Closed, blau, 22 cm  
Art.-Nr. 2259125, VE 50 Paar

⑥ Kids - Velours Exclusive Closed, gelb, 22 cm  
Art.-Nr. 2259126, VE 50 Paar

# KIDS IM HOTEL

## MONSTER LINE

12 HOTEL SLIPPER – MONSTER LINE



① Kids - Frottee Comfort Closed, blau, 22 cm  
Art.-Nr. 2259127, VE 50 Paar

② Rucksack, Non Woven, gelb  
Art.-Nr. 2259128, VE 50 Stück, Maße 28 x 32 cm

③ Rucksack, Non Woven, blau  
Art.-Nr. 2259129, VE 50 Stück, Maße 28 x 32 cm

④ Kids - Frottee Comfort Closed, gelb, 22 cm  
Art.-Nr. 2259130, VE 50 Paar

⑤ Baby - Frottee Comfort Closed, grün, 18 cm  
Art.-Nr. 2259131, VE 50 Paar

⑥ Baby - Frottee Comfort Closed, pink, 18 cm  
Art.-Nr. 2259132, VE 50 Paar





**PAM**

**WIE UMWELTBEWUSST SIND DIE ORIGINAL PAM BERLIN SLIPPER?**

Original PAM Slipper bieten Ihnen einen 43 % TÜV geprüften Umweltvorteil bei der Einsparung von EVA-Material im Sohlenaufbau, im Gegensatz zu vielen anderen herkömmlichen Slippers am Markt.

**ZELLGLASBEUTEL**

Verpackt in einem Zellglasbeutel aus 100 % nachwachsenden Rohstoffen, plastikfrei, gartenkompostierbar innerhalb von 50 Tagen.

Sprechen Sie uns gerne zu dem bewussten Einsatz von nachhaltigen Produkten an.

*The PAM Berlin Team*

# HOTEL KOSMETIK

## HOTEL AMENITIES

# ECO LINE

ohne Kunststoff Innenverpackung



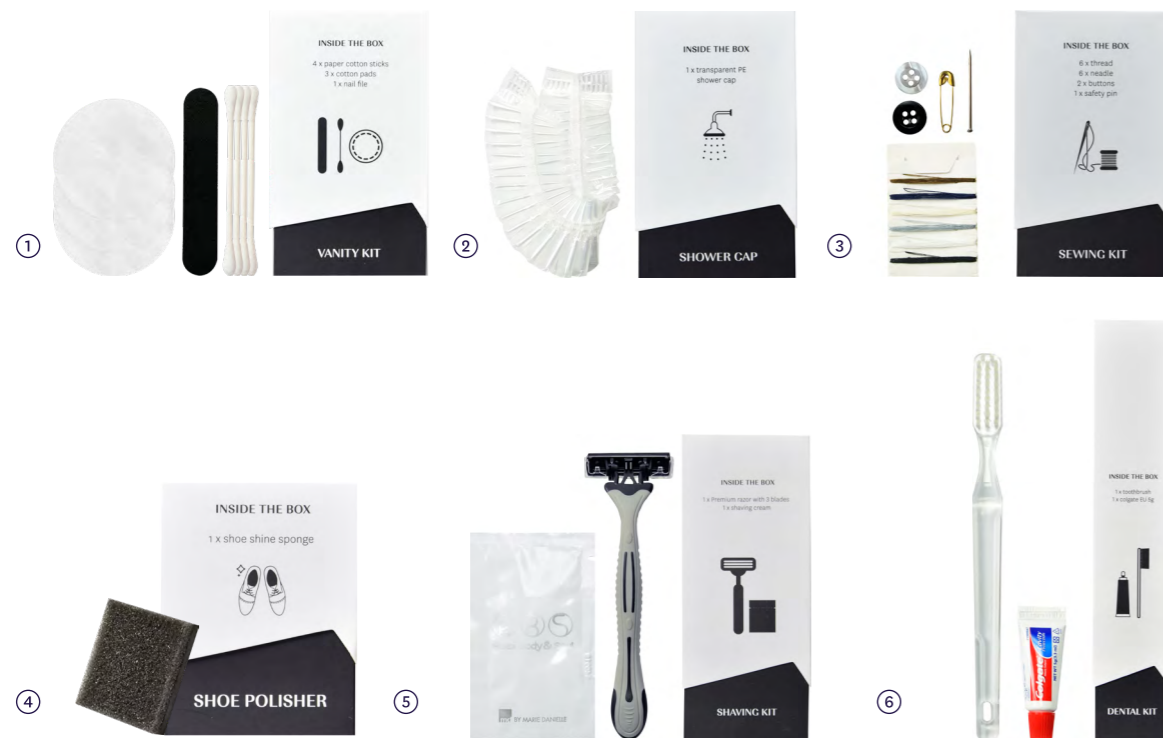
- ① Vanity Kit - Wattepad, Papierwattestäbchen  
Art.-Nr. 2259133, VE 50 Stück, Maße 8,5 x 4,5 x 1,5 cm
- ② Sewing Kit - Nähgarn voreingefädelt, Nadel, Knöpfe  
Art.-Nr. 2259134, VE 50 Stück, Maße 8,5 x 4,5 x 1,5 cm
- ③ Shower Cap - PE Duschhaube  
Art.-Nr. 2259135, VE 50 Stück, Maße 8,5 x 4,5 x 1,5 cm
- ④ Shoe Sponge - Schuhputzschwämmchen  
Art.-Nr. 2259136, VE 50 Stück, Maße 8,5 x 4,5 x 1,5 cm
- ⑤ Nail File - Nagelfeile  
Art.-Nr. 22259137, VE 50 Stück, Maße 16 x 2,6 x 1,5 cm
- ⑥ Dental Kit - Bambuszahnbürste, Colgate Zahncreme  
Art.-Nr. 2259138, VE 30 Stück, Maße 19,2 x 4,5 x 2 cm
- ⑦ Shaving Kit - 2 Klingenrasierer, Rasiercreme  
Art.-Nr. 2259139, VE 30 Stück, Maße 12 x 6 x 2 cm
- ⑧ Wäschebeutel, Papier, braun  
Art.-Nr. 2172010, VE 100 Stück, Maße 36 x 52 cm



## HOTEL AMENITIES

# DESIGN LINE BLACK

Kartonage ohne Kunststoff-Laminierung



① Vanity Kit - Nagelfeile, Watte pads, Papierwattestäbchen  
Art.-Nr. 2259140, VE 100 Stück, Maße 5,1 x 2 x 8,5 cm

② Shower Cap - PE Duschhaube  
Art.-Nr. 2242111, VE 100 Stück, Maße 5,1 x 2 x 8,5 cm

③ Sewing Kit - Nähgarn voreingefädelt, Nadel, Knöpfe  
Art.-Nr. 2259141, VE 100 Stück, Maße 5,1 x 2 x 8,5 cm

④ Shoe Polisher - Schuhputzschwämmchen  
Art.-Nr. 2174548, VE 100 Stück, Maße 4,3 x 2,4 x 5,6 cm

⑤ Shaving Kit - 3 Klingenasierer, Rasiercreme  
Art.-Nr. 2174545, VE 50 Stück, Maße 5 x 3 x 14,5 cm

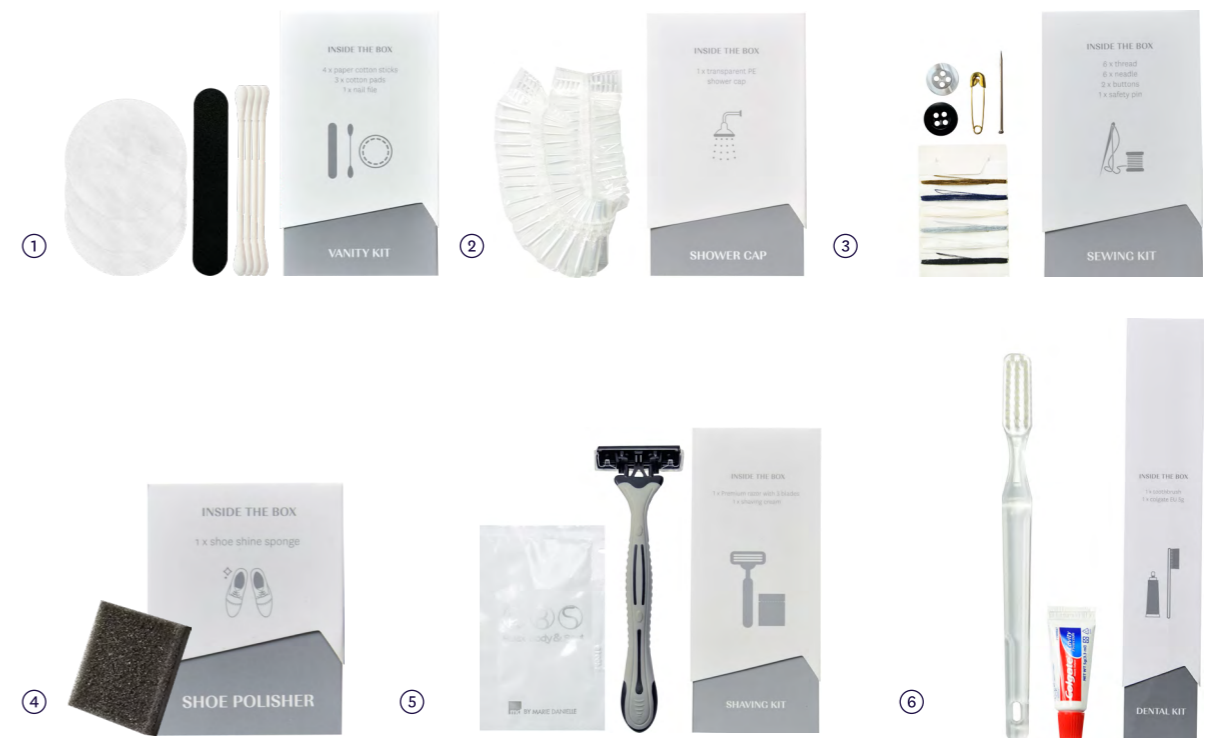
⑥ Dental Kit - Zahnbürste, Colgate Zahncreme  
Art.-Nr. 2174546, VE 50 Stück, Maße 3,3 x 3 x 18 cm



## HOTEL AMENITIES

# DESIGN LINE GREY

Kartonage ohne Kunststoff-Laminierung



① Vanity Kit - Nagelfeile, Wattepad, Papierwattestäbchen  
Art.-Nr. 2178679, VE 100 Stück, Maße 5,1 x 2 x 8,5 cm

② Shower Cap - PE Duschhaube  
Art.-Nr. 2174538, VE 100 Stück, Maße 5,1 x 2 x 8,5 cm

③ Sewing Kit - Nähgarn voreingefädelt, Nadel, Knöpfe  
Art.-Nr. 2259142, VE 100 Stück, Maße 5,1 x 2 x 8,5 cm

④ Shoe Polisher - Schuhputzschwämmchen  
Art.-Nr. 2174539, VE 100 Stück, Maße 4,3 x 2,4 x 5,6 cm

⑤ Shaving Kit - 3 Klingenrasierer, Rasiercreme  
Art.-Nr. 2174536, VE 50 Stück, Maße 5 x 3 x 14,5 cm

⑥ Dental Kit - Zahnbürste, Colgate Zahncreme  
Art.-Nr. 2259143, VE 4 x 50 Stück, Maße 3,3 x 3 x 18 cm

HOTEL KOSMETIK

# PAM DESIGN LINE

aus recyceltem Kunststoff und recyclingfähig

HOTEL KOSMETIK

# PAM ECO LINE

aus recyceltem Kunststoff und recyclingfähig



20 HOTEL KOSMETIK – PAM DESIGN LINE



Zugehörige Halterungen  
sind separat erhältlich.  
Sprechen Sie  
uns gerne an!

① PAM Design-Line Flüssigseife Spenderflasche, 380 ml  
Art.-Nr. 2245687, VE 18 Stück

② PAM Design-Line Hair & Body Spenderflasche, 380 ml  
Art.-Nr. 2245688, VE 18 Stück

③ PAM Design-Line Flüssigseife Squeeze, 330 ml  
Art.-Nr. 2245689, VE 24 Stück

④ PAM Design Line Hair & Body Squeeze, 330 ml  
Art.-Nr. 2245690, VE 24 Stück

21 HOTEL KOSMETIK – PAM ECO LINE



Zugehörige Halterungen  
sind separat erhältlich.  
Sprechen Sie  
uns gerne an!

① PAM Eco Line Flüssigseife Spenderflasche, 380 ml  
Art.-Nr. 2245691, VE 18 Stück

② PAM Eco Line Hair & Body Spenderflasche, 380 ml  
Art.-Nr. 2245692, VE 18 Stück

③ PAM Eco Line Flüssigseife Squeeze Me, 330 ml  
Art.-Nr. 2245693, VE 24 Stück

④ PAM Eco Line Hair & Body Squeeze Me, 330 ml  
Art.-Nr. 2245694, VE 24 Stück



# HOTEL HYGIENE

HOTEL HYGIENE

## HYGIENE LINE



① Duschhaube & Haargummi  
Art.-Nr. 2224823, VE 1000 Stück

② Watte pads, 3-er Pack  
Art.-Nr. 2242184, VE 500 Stück

③ Papierwattestäbchen, 3-er Pack  
Art.-Nr. 2241399, VE 1000 Stück

④ Nagelfeile, ca. 7,5 cm  
Art.-Nr. 2224825, VE 250 Stück

HOTEL HYGIENE

# HYGIENE LINE



① Kosmetiktuchbox, 2-lagig, 100 Tücher  
Art.-Nr. 2146100, VE 40 Stück, Maße 21 x 21 cm

② Kosmetiktuchbox, 2-lagig, 100 Tücher  
Art.-Nr. 2259144, VE 45 Stück, Maße 11 x 11 x 12 cm

③ Hygienebeutelspender, Kunststoff weiß  
Art.-Nr. 2202000, VE 25 Stück, Maße 98 x 138 x 26 cm

④ Hygienebeutelspender, Kunststoff chromfarbe  
Art.-Nr. 2202001, VE 25 Stück, Maße 98 x 138 x 26 cm

HOTEL HYGIENE

# HYGIENE LINE



① Handtuch Airlaid, 1-lagig  
Art.-Nr. 2232129, 40 x 24 cm (1/4 F), VE 2000

② Handtuch Premium, 4-lagig, 1/4 Falz, 30 x 49 cm  
Art.-Nr. 2232243, VE 1000 Stück

③ Schwingdeckeleimer, Kunststoff weiß 7 Liter, Durchmesser 20 cm, Höhe 32 cm, VE 8 Stück Art.-Nr. 1116007  
**passende Müllbeutel, Art.-Nr. 2149403**

④ Kosmetikeimer Hailo Trento, Metall-Treteimer, silber 4 Liter, Durchmesser 18 cm, Höhe 27 cm, VE 1 Stück  
Art.-Nr. 2038457



HOTEL HYGIENE

# HYGIENE LINE

①



① Kamm aus Holz, ca. 13,3 cm  
Art.-Nr. 2259145, VE 100 Stück

②



② Kamm aus Kunststoff, weiß, 16 cm  
Art.-Nr. 2259146, VE 100 Stück

③



③ Kamm + Bürste aus Kunststoff, schwarz, (klappbar)  
Art.-Nr. 2259147, VE 100 Stück



# HOTEL HOUSEKEEPING

HOTEL HOUSEKEEPING

## FROTTEE COLLECTION



① Schalkragen-Bademantel, Gr. L, weiß, Velour 350g/m<sup>2</sup>  
Art.-Nr. 2142910, VE 1 Stück

② Kids-Kapuzen-Bademantel, Gr. 152, weiß, Velour 350g/m<sup>2</sup>  
Art.-Nr. 2223757, VE 1 Stück

③ Kids-Kapuzen-Bademantel, Gr. 128, weiß, Velour 350g/m<sup>2</sup>  
Art.-Nr. 2223756, VE 1 Stück

④ Microfaser Bademantel, Gr. L, beige-weiß  
Art.-Nr. 2142911, VE 1 Stück

⑤ Badetuch Walkfrottee, 80 x 160 cm (500g/m<sup>2</sup>), weiß  
Art.-Nr. 2223323, VE 1 Stück

⑥ Handtuch Walkfrottee, 50 x 100 cm (500g/m<sup>2</sup>), weiß  
Art.-Nr. 2223322, VE 1 Stück

HOTEL HOUSEKEEPING

# KLEIDERBÜGEL

HOTEL HOUSEKEEPING

# KLEIDERSCHUTZ

30 HOTEL HOUSEKEEPING – KLEIDERBÜGEL



① Hosenspanner aus Holz, naturfarben  
Art.-Nr. 2259148, VE 50 Stück, Maße 27 x 2,8 cm

② Kleiderbügel, Holz mit Steg, (gummiert), naturfarben  
Art.-Nr. 2149787, VE 50 Stück, Maße 43 x 1,2 cm

③ Kleiderbügel, Holz mit Rockkerben, naturfarben  
Art.-Nr. 2259149, VE 50 Stück, Maße 43 x 1,2 cm

④ Kleiderbügel, Holz mit Steg (gummiert), weiß decklackiert  
Art.-Nr. 2259150, VE 50 Stück, Maße 44 x 1,2 cm

⑤ Kleiderbügel, Holz mit Steg, (gummiert), schwarz decklackiert  
Art.-Nr. 2154918, VE 50 Stück, Maße 44 x 1,2 cm

31 HOTEL HOUSEKEEPING – KLEIDERSCHUTZ



① Fashion Cover Business, Non Woven, schwarz  
Art.-Nr. 2259151, VE 25 Stück, Maße 60 x 110 + 6 cm

② Fashion Cover Honeymoon, Non Woven, weiß  
Art.-Nr. 2259152, VE 25 Stück, Maße 60 x 185 + 20 cm





HOTEL HOUSEKEEPING

# ACCESSOIRES



① Schuhanzieher aus Kunststoff, weiß, 20 cm  
Art.-Nr. 2241407, VE 250 Stück,

② Schuhanzieher aus Kunststoff, schwarz, 20 cm  
Art.-Nr. 2259153, VE 500 Stück

③ Baumwollschutzputzhandschuh, weiß  
Art.-Nr. 2259154, VE 100 Stück, Maße 14 x 18 cm

④ Baumwollschuhputzhandschuh, schwarz  
Art.-Nr. 2232094, VE 100 Stück, Maße 14 x 18 cm

HOTEL HOUSEKEEPING

# ACCESSOIRES



① Kugelschreiber Slim Line, Metall, schwarz, mit silberfarbenen Details, ca. 13 cm  
Art.-Nr. 2142907, VE 50 Stück

② Kugelschreiber VIP Line, Metall, schwarz, mit silberfarbenen Details, ca. 13,5 cm  
Art.-Nr. 2142906, VE 50 Stück

③ Bleistift, schwarz durchgefärbt, ca. 17 cm  
Art.-Nr. 2142905, VE 100 Stück

④ Pappkugelschreiber, schwarz, mit Kappe, 14,5 cm  
Art.-Nr. 2259155, VE 100 Stück

HOTEL HOUSEKEEPING

# ACCESSOIRES



① Wäschebeutel, Papier, braun  
Art.-Nr. 2172010, VE 100 Stück, Maße 36 x 52 cm

② Wäschebeutel, LDPE, mit Kordelzug, weiß  
Art.-Nr. 2253446, VE 500 Stück, Maße 38 x 54 cm

③ Wäschebeutel, Non Woven, weiß  
Art.-Nr. 2259156, VE 4 X 50 Stück, Maße 44 x 60 cm

④ Coaster aus Tissuwatte, weiß, 8-lagig, Ø 9 cm  
**Auf Anfrage. Sprechen Sie uns gerne an.**  
Ihr Wunsch-Coaster auch mit Logo erhältlich.

⑤ Coaster aus Tissuwatte, weiß, 8-lagig, Ø 9 cm  
**Auf Anfrage. Sprechen Sie uns gerne an.**  
Ihr Wunsch-Coaster auch mit Logo erhältlich.

⑥ Coaster aus Tissuwatte, weiß, 8-lagig, Ø 9 cm  
**Auf Anfrage. Sprechen Sie uns gerne an.**  
Ihr Wunsch-Coaster auch mit Logo erhältlich.

# ACCESSOIRES



① Papier-Türanhänger, grün-rot  
Art.-Nr. 2259157, VE 100 Stück, Maße 85 cm x 210 cm

② Lunchbox mit Griff, Hartpapier, weiß, stapelbar  
Art.-Nr. 5004438, VE 15 Stück, Maße 22 x 15 x 12 cm

③ Schuhbeutel, Non Woven, schwarz  
Art.-Nr. 2259158, VE 50 Stück, Maße 35 x 45 cm

④ Auto-Open Stahlstockschild, schwarz, mit Holzrundhakengriff  
Art.-Nr. 2241276, VE 24 Stück, Durchmesser 105 cm

⑤ Auto-Open Holzstockschild, schwarz, mit Holzrundhakengriff  
Art.-Nr. 2241277, VE 24 Stück, Durchmesser 120 cm

⑥ Auto-Open Stahlstockschild, schwarz, mit Softtouch Griff  
Art.-Nr. 2241278, VE 24 Stück, Durchmesser 105 cm

# ACCESSOIRES



① Kapselheber, Metall, mattsilber  
Art.-Nr. 2223386, VE 500 Stück, Maße 12,5 x 2 x 1,5 cm

② Kellnermesser, Metall, schwarz  
Art.-Nr. 2259159, VE 10 Stück, Maße 12 x 2,5 x 1,5 cm

③ Glasabdeckung, Papier, weiß  
In verschiedenen Größen & Ausführungen auf Anfrage

④ Schuhanzieher, Holz, naturfarben, ca. 20 cm  
Art.-Nr. 2223868, VE 200 Stück

⑤ Kleiderbürste, Holz, naturfarben, ca. 38 cm  
Art.-Nr. 2222823, VE 100 Stück

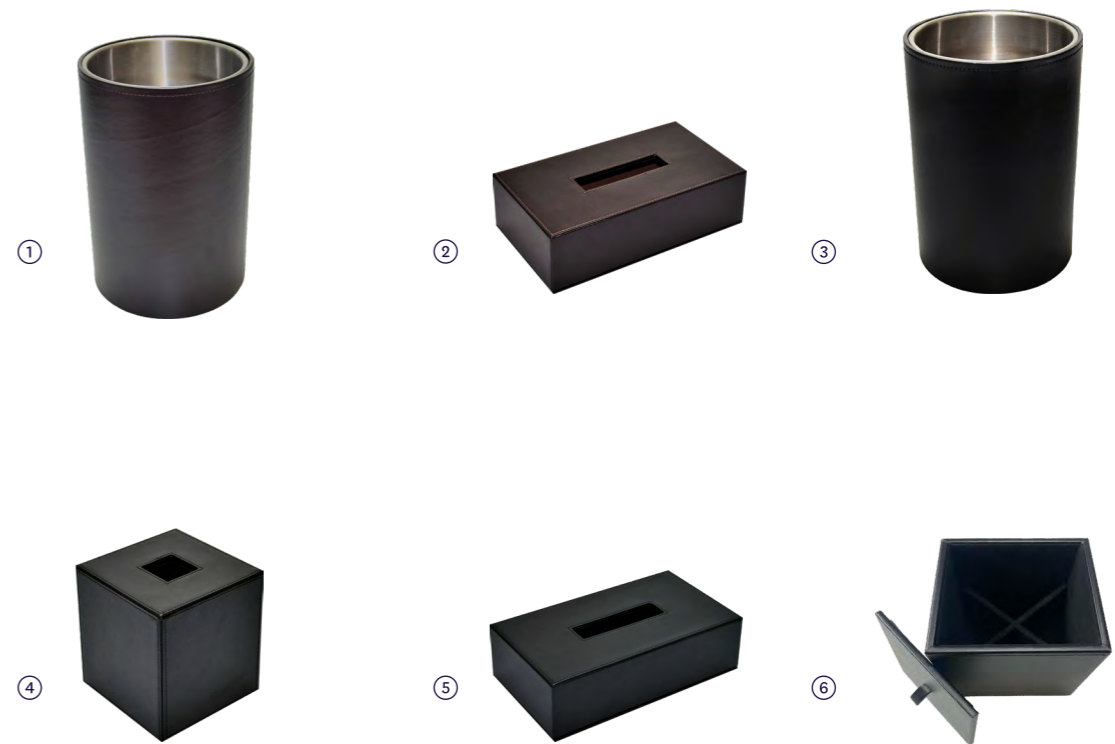
⑥ Schuhanzieher, Holz, naturfarben, ca. 38 cm  
Art.-Nr. 2142908, VE 100 Stück



# EXCLUSIVE HOUSEKEEPING

EXCLUSIVE HOUSEKEEPING

# LEDER COLLECTION



① Papierkorb rund, PU Leder, dunkelbraun  
Art.-Nr. 2223695, VE 6 Stück Maße  $\varnothing$  21 cm, Höhe ca. 30 cm

② Kosmetiktuchbox, PU Leder, dunkelbraun  
Art.-Nr. 2223691, VE 1 Stück, Maße 25 x 14 x 7 cm

③ Papierkorb rund, PU Leder, schwarz  
Art.-Nr. 2223694, VE 6 Stück, Maße  $\varnothing$  21 cm, Höhe ca. 30 cm

④ Kosmetiktuchbox Cube, PU Leder, schwarz  
Art.-Nr. 2223692, VE 1 Stück, Maße 13 x 13 x 14 cm  
**auch in dunkelbraun erhältlich, Art.-Nr. 2223693**

⑤ Kosmetiktuchbox, PU Leder, schwarz  
Art.-Nr. 2223690, VE 1 Stück, Maße 25 x 14 x 7 cm

⑥ Amenity Box, PU Leder, schwarz, mit Deckel  
Art.-Nr. 2224328, VE 1 Stück, Maße 12 x 12 x 14 cm



# KINDER AUF REISEN

## KINDER AUF REISEN KIDS LINE



- ① Reiseset, orange  
Art.-Nr. 2259160, VE 25 Stück
- ② Reiseset, blau  
Art.-Nr. 2259161, VE 25 Stück
- ③ Badeente „Elvis“, gelb, 95 mm  
Art.-Nr. 2259162, VE 10 Stück
- ④ Kinderzahnbürste Elina mit Fußaufsteller, 2 Stück im Blister  
Art.-Nr. 2074149, VE 1 Set
- ⑤ Kinderzahncreme Elina Bobby, 50 ml  
Art.-Nr. 2114647, VE 24 Stück
- ⑥ Zahnputzbecher, 200 ml  
(gemischte Farben / ohne Zahnbürste)  
Art.-Nr. 2232152

KINDER AUF REISEN

# KIDS LINE

42 KINDER AUF REISEN – KIDS LINE



①



②



③



④



⑤

① Waschhandschuh „Ente“, gelb  
Art.-Nr. 2259163, VE 25 Stück

② Waschhandschuh „Affe“, blau  
Art.-Nr. 2259164, VE 25 Stück

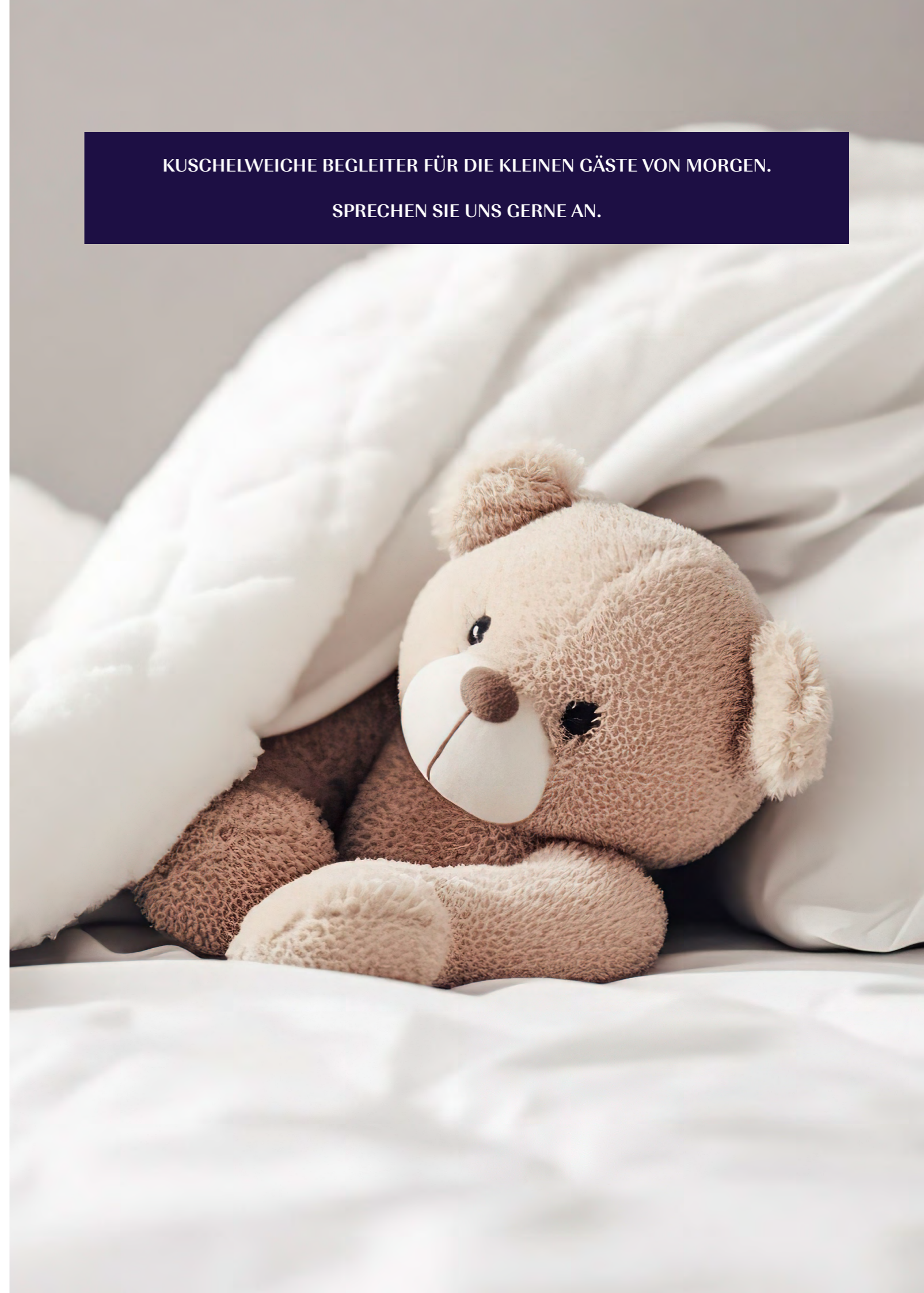
③ Malbuch mit 6 Buntstiften und Anspitzer  
Art.-Nr. 2224290, VE 1 Stück, Maße 15 x 10,5 cm

④ Rucksack, Non Woven, gelb  
Art.-Nr. 2259165, VE 50 Stück, Maße 28 x 32 cm

⑤ Rucksack, Non Woven, blau  
Art.-Nr. 2259166, VE 50 Stück, Maße 28 x 32 cm

KUSCHELWEICHE BEGLEITER FÜR DIE KLEINEN GÄSTE VON MORGEN.

SPRECHEN SIE UNS GERNE AN.





# BRANDING

## BRANDING

# IDEAL FÜR SLIPPER

**Thermotransferdruck** Mit diesem Druckverfahren kommt Ihr Logo in bestechender Qualität zur Geltung. Farbgenau, beständig und flexibel auf unterschiedlichen Textilien.



**Bestickung** Ein gesticktes Emblem ist ein Klassiker, der seine Wirkung nie verfehlt. Textilien wie Bademäntel, Frottiertücher oder Slipper lassen sich damit auf hochwertige Weise veredeln.

**Gummi Labelung** Eine etwas andere Art der Labelung von Textilprodukten, die hochwertig und modern wirkt und Ihr Logo detailliert zur Geltung bringt.



**Labelung** Ebenfalls ein bewährter Klassiker: Versehen Sie unterschiedliche Textilprodukte mit Ihrem Logo auf einem bedruckten Satin- oder gewebten Stofflabel.

## BRANDING VERFAHREN

**Siebdruck** Eine exakte Logoplatzierung auf den unterschiedlichsten Materialien (z. B. Non Woven, Polyester, Pongee) ermöglicht das Siebdruck-Verfahren.



**Blindprägedruck / Blindprägung**  
Ideal für Papiermaterialien (z. B. Untersatzdeckchen, Eierwärmer) oder Ledermaterialien (wie Schreibtischauflagen oder Businessmappen).

**Spotlackdruck** (partieller UV-Lack mit Matt- oder Lackkaschierung) durch den Spotlack werden alltägliche Gegenstände wie Tragetaschen oder Zündholzschachteln auf dezente Weise zu exklusiven Objekten.



**Folienprägung** ob Papiertragetaschen, Geschenkkartonagen oder andere Druckerzeugnisse: Durch Heißfolienprägung verleihen Sie den unterschiedlichsten Oberflächen das gewisse und unverwechselbare Etwas.



## BRANDING VERFAHREN

**Flexodruck** Ganz einfach Zeichen setzen – durch den Flexodruck, der in Pantone-Farben oder im CMYK-Verfahren auf Papiermaterialien aufgedruckt werden kann (z. B. Coaster, Handtuchpapiere, Tragetaschen, Servietten).



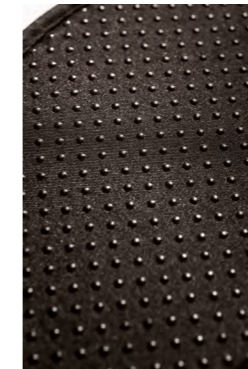
**Hoch - Tief Einwebung** Soll Ihr Motiv großflächig und gleichzeitig dezent erscheinen, ist die Hoch-Tief-Einwebung die optimale Lösung. Die Einwebung kann ganzflächig umgesetzt werden und ergibt einen edlen Ton-in-Ton-Relief-Effekt. Für einen zweifarbigen Effekt bieten wir ebenso die Jacquard-Einwebung an.

**Textil Einfassungen / Bordüren** Bekennen Sie Farbe: Durch eine Einfärbung nach Pantone Farben können Sie Textilprodukte wie Slipper oder Bademäntel unverwechselbar und zugleich dezent in Ihrer Hausfarbe gestalten.



**Textilnoppensohle** Komfort und Sicherheit für Ihre Gäste: Die Textilnoppensohle ist mit größtmöglicher Rutschhemmung versehen.

Original PAM Slipper bieten Ihnen einen 43 % Umweltvorteil bei der Einsparung von EVA-Material im Sohlenaufbau, im Gegensatz zu vielen anderen herkömmlichen Slippern am Markt.







## BRAND COLLECTION

# MINDESTMENGE/MOQ

SLIPPER MATERIAL WEISS + DRUCK <i>Slipper white + print</i>	1.000 PAAR 1.000 Pair
SLIPPER MATERIAL FARBIG + DRUCK <i>Slipper coloured material + print</i>	2.000 PAAR 2.000 Pair
POOL SLIPPER („FLIP FLOPS“) + DRUCK <i>Pool Slipper + Logo</i>	3.000 PAAR 3.000 Pair
NON-WOVEN / BAUMWOLLE BEUTEL <i>Non Woven / Cotton Bags</i>	1.000 STÜCK 1.000 pcs.
WELLNESS TRAGETAGETASCHEN + LOGO <i>Wellness Bags + Logo</i>	1.000 STÜCK 1.000 pcs.
REGENSCHIRME MIT LOGODRUCK <i>Umbrella + Logo</i>	504 STÜCK 504 pcs.
KUNSTSTOFF KUGELSCHREIBER <i>Plastic ball pens</i>	10.000 STÜCK 10.000 pcs.
METALL KUGELSCHREIBER <i>Metal ball pens</i>	5.000 STÜCK 5.000 pcs.
KELLNERMESSER STANDARD / NACH PANTONE <i>Waiters knife</i>	500 / 1.000 STÜCK 500 / 1.000 pcs.
PU-LEDER ARTIKEL + LOGO <i>PU-leather articles + logo</i>	30 STÜCK 30 pcs.
PAPIERTRAGETASCHE „HANDKONFEKTION“ + LOGO <i>Paper Bags „handmade“ + Logo</i>	1.000 STÜCK 1.000 pcs.
PAPIER TRAGETASCHE „MACHINE“ + LOGO <i>Paper bags „machine“ + Logo</i>	5.000 STÜCK 5.000 pcs.
KLEIDERBÜGEL HOLZ + LOGO <i>Wooden hanger Logo</i>	500 STÜCK 500 pcs.
HOLZKLEIDERBÜRSTE <i>Clothes brush</i>	1.000 STÜCK 1.000 pcs.
HOLZ SCHUHANZIEHER + LOGO <i>Wooden Shoehorn + Logo</i>	1.000 STÜCK 1.000 pcs.
KUNSTSTOFF SCHUHANZIEHER <i>Plastic shoe horn</i>	10.000 STÜCK 10.000 pcs.
AMENITIES + LOGO	5.000 STÜCK 5.000 pcs.
BADEMÄNTEL <i>bathrobes</i>	300 STÜCK JE GRÖSSE 300 PCS. each size
HANDTÜCHER <i>towels</i>	500 STÜCK 500 pcs.

NOTIZEN

NOTIZEN



EINE MARKE DER IGEFA

IGEFA SE & Co. KG  
Neuenbrook 6  
24537 Neumünster

[pam@igefa.de](mailto:pam@igefa.de) | [www.pam-berlin.de](http://www.pam-berlin.de)

